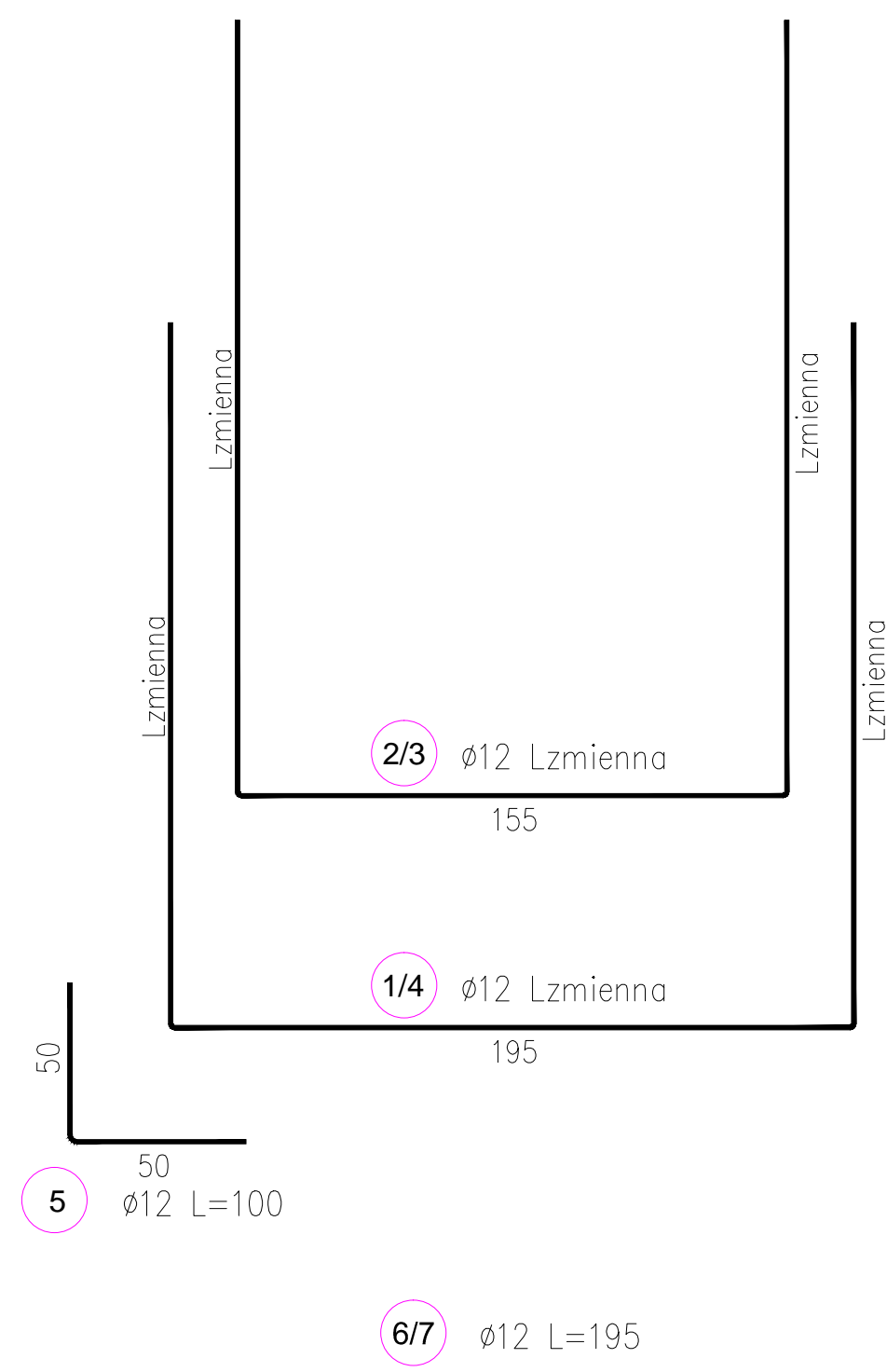
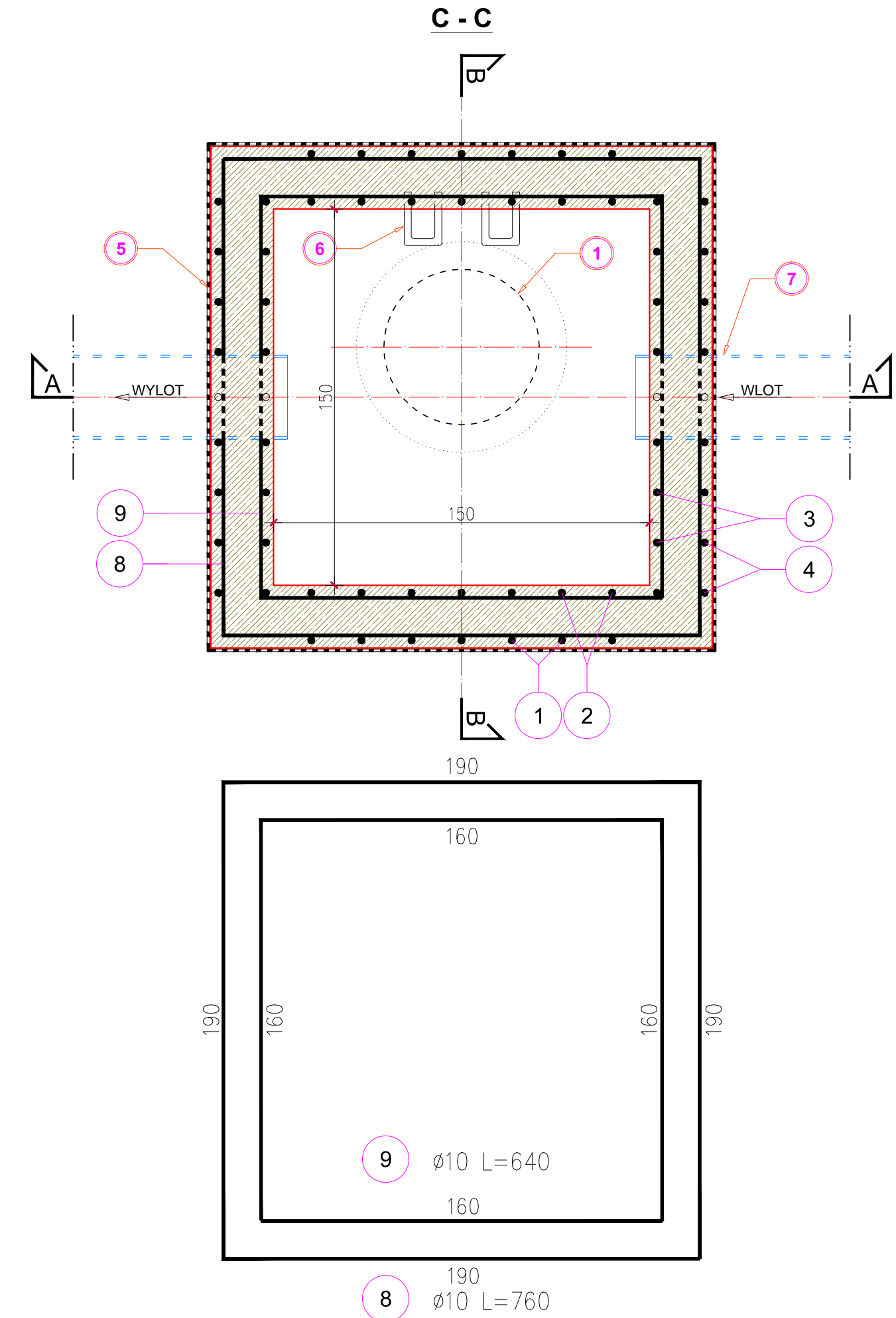
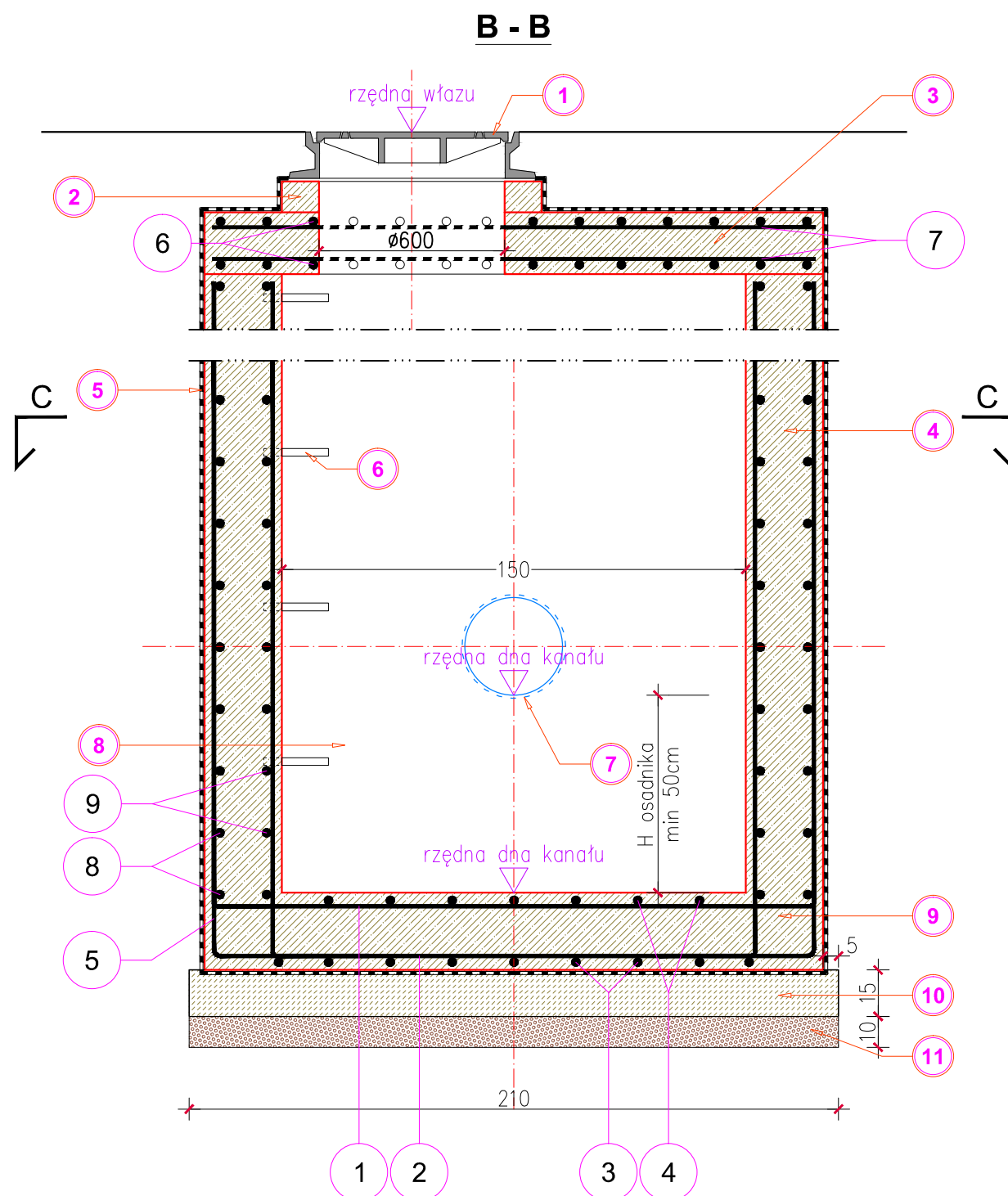
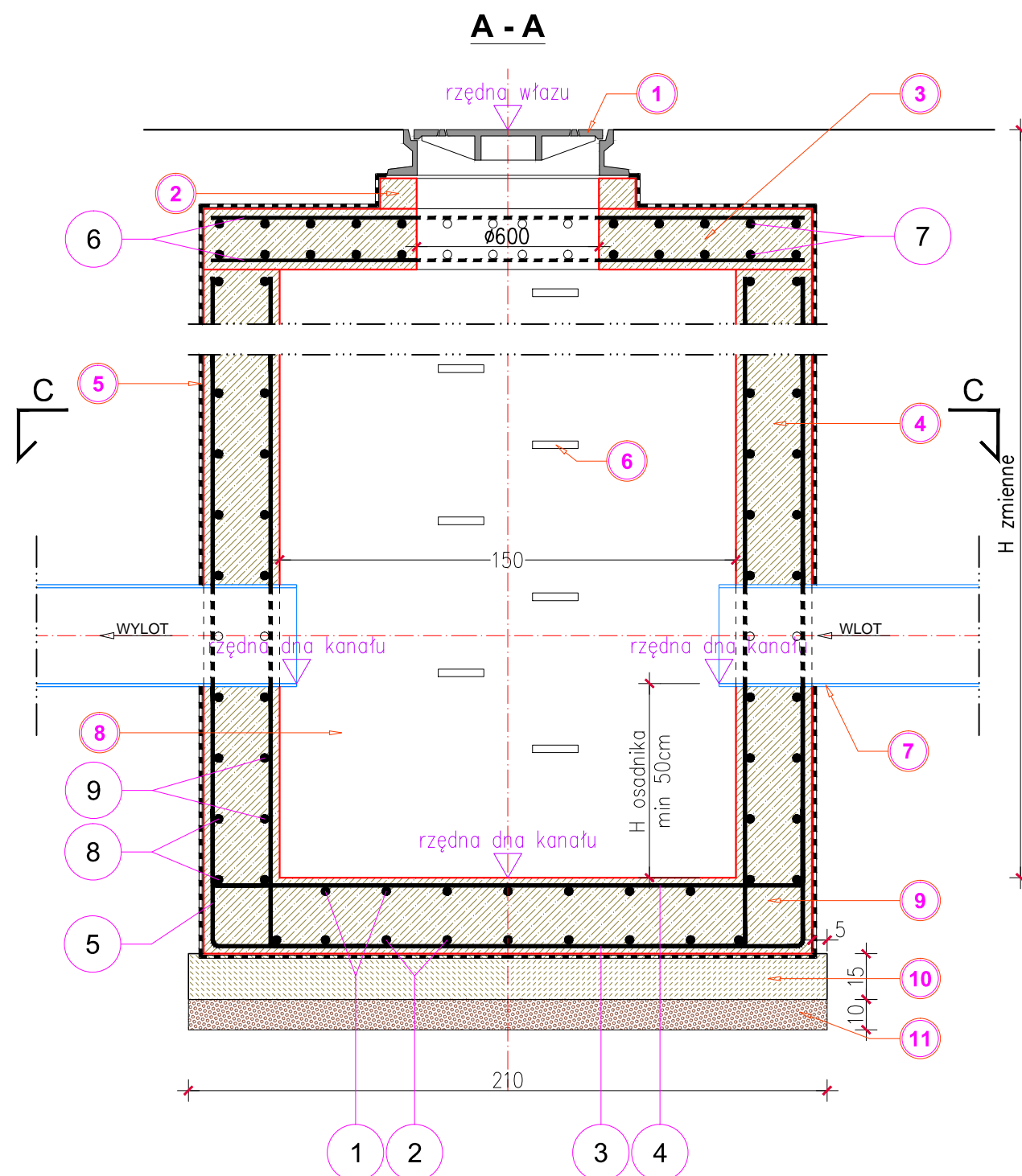




STUDNIA REWIZYJNA 1,50mx1,50m WYLEWANA NA MOKRO Z OSADNIKIEM  
/usytuowana poza jezdnią/  
SKALA 1:20



- LEGENDA :**
- 1 — właz żeliwny typu ciężkiego Ø600mm
  - 2 — pierścien wyrównawczy prefabrykowany - (do regulacji wysokości ustawienia włazu)
  - 3 — płyta pokrywowa żelbetonowa wylewana na mokro gr. 20cm beton C25/30
  - 4 — studnia rewizyjna wylewana na mokro beton gr.25cm C25/30
  - 5 — izolacja bitizolem R + 2P
  - 6 — stopnie zjazdowe żeliwne
  - 7 — kanał deszczowy z rur PVC
  - 8 — osadnik
  - 9 — płyta denna wylewana na mokro gr. 20cm beton C25/30
  - 10 — warstwa wyrównawcza z chudego betonu gr. 15cm
  - 11 — podsypka z tłucznia lub żwiru gr. 10cm

WYKAZ ZBROJENIA /stal - 18G2/

NR PRĘTA	ŚREDNICA /mm/	ROZSTAW /m/	DŁUGOŚĆ /m/	ILOŚĆ /szt./	MASA JEDN. /kg/m/	ILOŚĆ STALI /t/
1	12	0,20	zmienna	7	0,888	zmienna
2	12	0,20	zmienna	9	0,888	zmienna
3	12	0,20	zmienna	9	0,888	zmienna
4	12	0,20	zmienna	7	0,888	zmienna
5	12	0,20	1,00	32	0,888	0,028
6	10	0,15	1,95	28	0,617	0,034
7	10	0,15	1,95	28	0,617	0,034
8	12	0,20	7,60	zmienna	0,888	zmienna
9	12	0,20	6,40	zmienna	0,888	zmienna

INWESTOR:  <b>GINA DOBRA</b> 34-642 Dobra 233		JEDNOSTKA PROJEKTOWA:  <b>"DROG-PROJEKT"</b> ul. Kopernika 15b, 34-600 Limanowa e-mail: biuro.drogprojekt@gmail.com	
RODZAJ PROJEKTU: PROJEKT TECHNICZNY		BRANŻA: INSTALACYJNA	DATA: II,2025
OBJEKT: Budowa kanalizacji deszczowej z odprowadzeniem wody z drogi gminnej na osiedlu Czymbki w miejscowości Jurków			
LOKALIZACJA OBJEKTU:	DZ. EW. NR: 53, 348/1, 348/2, 348/3, 348/4, 348/1, 352, 353, 357, 357/1, 3162	OBREB EWIDENCYJNY: [0004] JURKÓW	JEDNOSTKA EWIDENCYJNA: [120703_2] DOBRA
TYTUŁ RYSUNKU: <b>SZCZEGÓŁY ELEMENTÓW ODWODNIENIA</b>		POWIAT: LIMANOWSKI	WOJEWÓDZTWO: MAŁOPOLSKIE
BRANŻA INSTALACYJNA: KANALIZACJA DESZCZOWA		NR RYSUNKU: <b>5b</b>	SKALA: 1 : 20
FUNKCJA	TYTUŁ, IMIĘ I NAZWISKO	UPRAWNIENIA	NR UPRAWNIEN
PROJEKTOWAŁ:	mgr inż. Marcin Długosz	do projektowania bez ograniczeń w specjalności instalacyjnej w zakresie sieci, instalacji i urządzeń kanalizacyjnych	MAP/0460/PWOS/13
OPRACOWAŁ:	inż. Grzegorz Zawada		
OPRACOWAŁ:	Przemysław Kita		
SPRAWDZIŁ:	mgr inż. Wojciech Potoczek	do projektowania bez ograniczeń w specjalności instalacyjnej w zakresie sieci, instalacji i urządzeń kanalizacyjnych	MAP/0468/POOS/11